

SOUTH BALKAN TRIP 2015

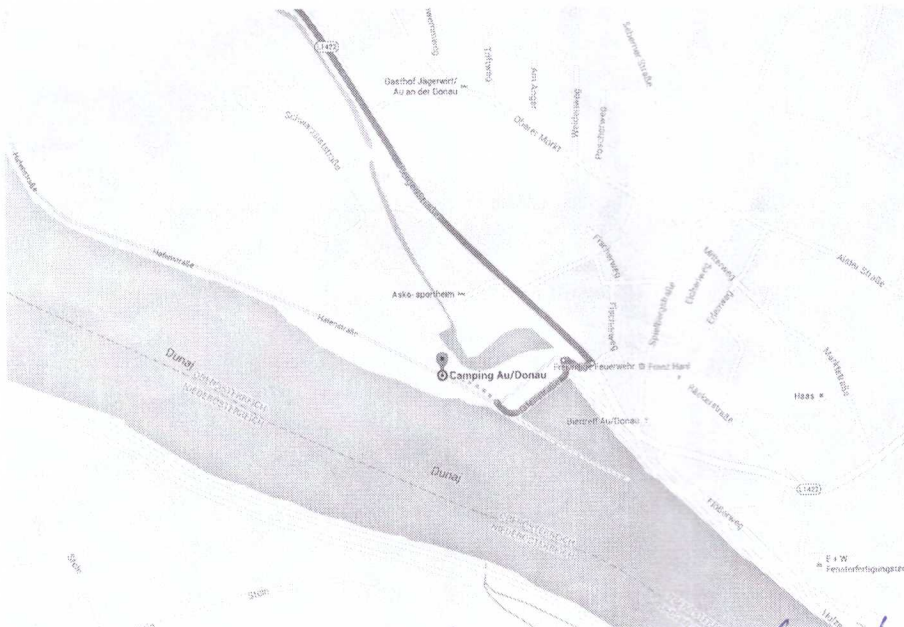
CZ, A, SLO, HR, BIH, MNE, AL, BG, GR, MK, AL, MNE, BIH, HR, SLO, A, CZ



Den 1. CZ, A (200 km) - Au - Sobota
Příbram - České Budějovice E49 - Au/Donau

*Start něco 502 od hranic
Tram: 78700 Dnes: 198*

*DUNA J -
Poproby
cheer
idel*



Ubytování:
Camping Au/Donau
GPS: 48.227780, 14.576988

Cena: 15 EUR/ os. Moto, stan

*OKOLNÍ A PIVO
NA ZMAR
ZDAR*

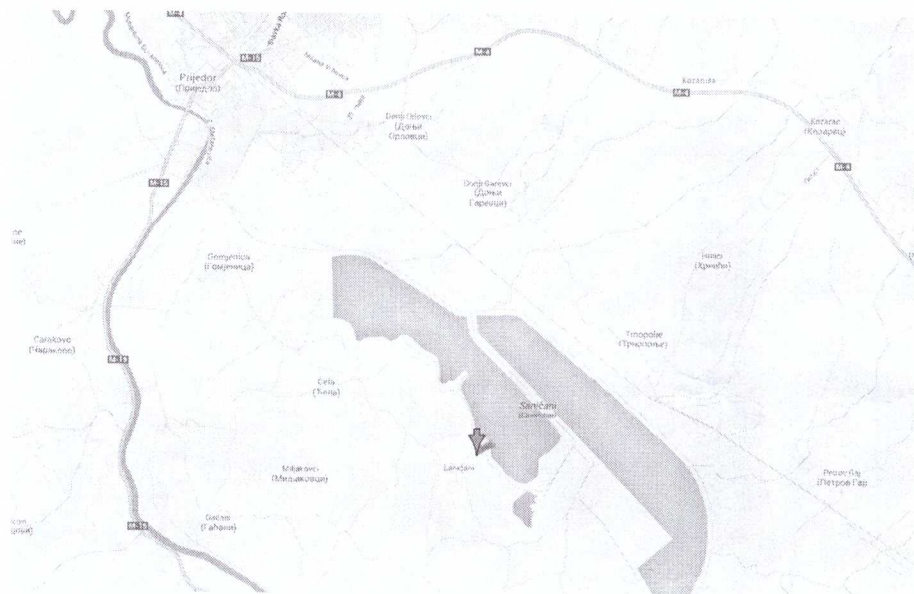
*Modulová Ma moto, nastavení kóde do campu
v Budějovicích - JA - Dacetlon
ZNÁMKY HERE
MILON: chlasták a závaží, na WA sarky -
My a duška, asi opijan co?*

*TADY MĀSDOST
720€ JAM TĀM TĀM*

79300 | 600 | km

Den 2. A, SLO, HR, BiH (580 km) – RIBARSKA PRICA - Neděle

Linz E55 – Graz E55, A1 -> E57, A9 – Lenart 437, 449 – Ptuj 229 – Zagreb E59, 9 -> 1 - Velika Gorica 30 - Hrvatska Kostajnica 30 - Podoška - Knežica – Prijedor M15 - Sanicani



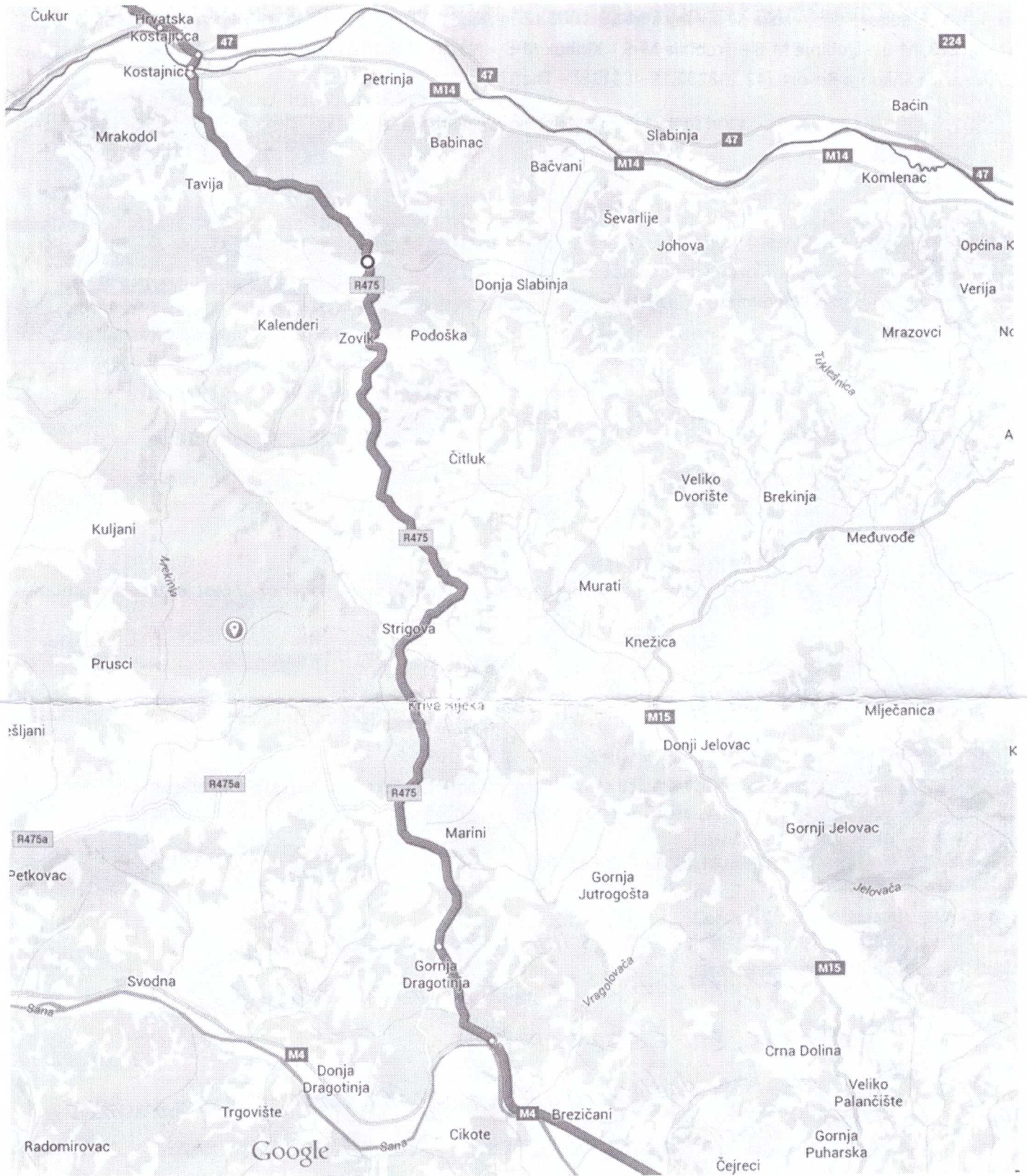
Ubytování:

Restoran-Pansion Ribarska Prica
BiH – Saničani, Prijedor
GPS: 44.922222, 16.765833

Cena: 14 EUR/ pokoj pro 1 se snídaní

1 skufuama s vyškokec) BOSNA
Ty vole, ja' tam karku da'val ma' buak, to ma' ta'ca' ZAKOUSKI
ve'c'ore - pre'z'iracka jako svine; pic'usove', co ne'umesi' blikat
MIODRA - JE CHARA

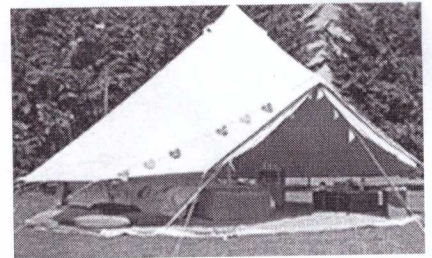
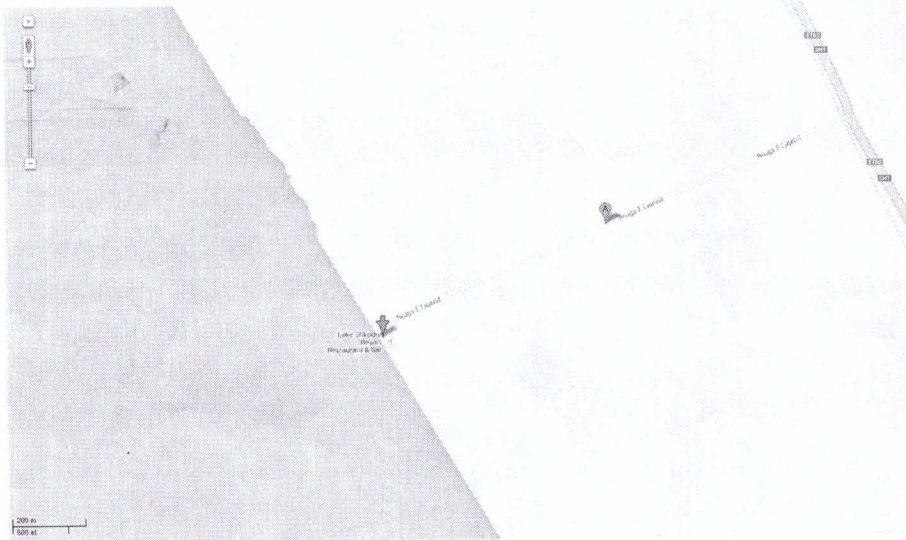
Offroad za hranicemi Bosny



553 km

Den 3. BiH, MNE, AL (580 km) – JABLANICA MOST, VODOPÁDY KRAVICA - Pondělí

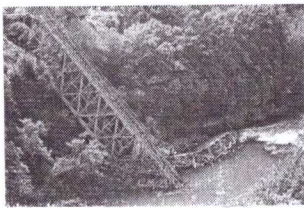
Sanicani - Prijedor - Banja Luka M-4 – Jajce M-16, E661 - Bugojno M-16, E661 – Jablanica M-16-2 – Mostar M-17 – Stolac E73, M-6 – Ljubinje M-6 – Trebinje M-6 - Klobuk M-6 - Nikšič – Podgorica E762 – Tuzi – Kastrat - Koplík SH1, E762 - Lake Shkodra Resort (42.138252,19.466118) – Theti?



Ubytování:

Lake Shkodra Resort Restaurant & Bar
Rruga E Liqenit Omarë
GPS: 42.138252,19.466118

Cena: 2 Adults €18 per night



TAM KDE MOST NENÍ

Obec Jablanica se vyznačuje tím, že tam není most, na jehož počest je tu celé muzeum.

GPS: 43.65536,17.762142



VODOPÁDY KRAVICA

Vodopády Kravice se nacházejí na ponorné řece Trebižat, která je pravým přítokem Neretvy, asi 10 km od Međugorje, poblíž obce Gornji Studenci (40km zajižďka)

GPS: 43.153117,17.638281

*stopka, na který jeto zastavuju. 1 ja. 1 nilon. 1 to auto jeme do vancili.
nilon zosadnje predjiždi na zatazu, jinec se docha sedmdesatka
Clara YES, 1 kaje cesty
závady - Ondrej - popraskany deflektor; pentin bremse lampe + řiditka na koso,
nilon - kovaričci v motoru*

7952

80003

152 km

Den 4. AL (150 km) – THETHI, 90 km Offroad – Úterý (Jezero Komani 200 km)

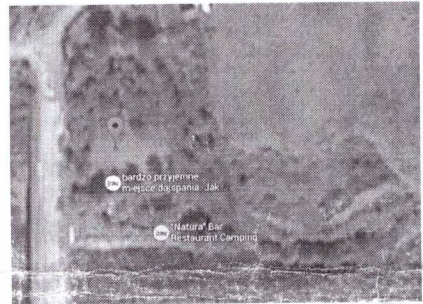
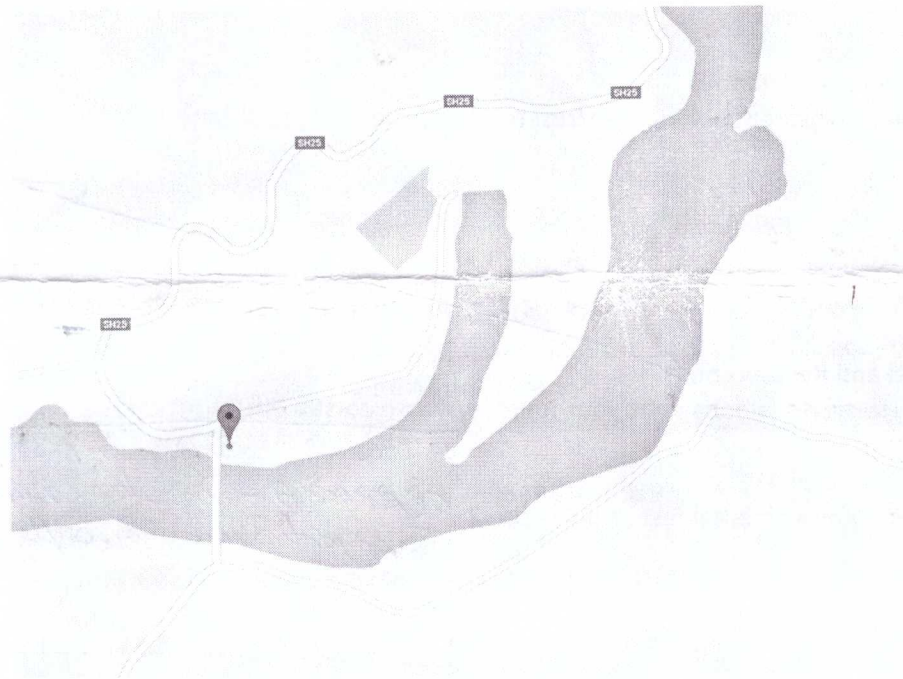
Lake Shkodra Resort – Koplik SH1 – Thethi SH21 – Zpět, nebo Offroad na Kir – Drisht - Lake Shkodra Resort - Jezero Komani?

**NÁRODNÍ PARK THETHI**

Albánské Alpy nebo černoohorsky Prokletije, Prokleté hory

GPS: 42.394051,19.773409

Pohoří Bjeshket e Namuna: Albánské Alpy nebo černoohorsky Prokletije, Prokleté hory (nejvyšším vrcholem je Jezercë – 2 693 m n. m.). Z vesnice Bogë vede prašná, místy šterková cesta do sedla nad vesnicí Thethi. Místní pro cesty mezi těmito dvěma vesnicemi používají terénní auta a nákladáky a dle povětrnostních podmínek a zkušeností řidiče zabere cesta několik hodin. Nabízí překrásné výhledy nejdříve zpět do údolí s vesnicí Bogë a v dálce se Skadarským jezerem a poté do údolí vesnice Thethi, nad kterou se zvedají majestátní vrcholky hor. Největší zajímavostí samotné obce je věž "kulla e ngujimit", do které se uchylovali muži ohrožení krevní mstou a která je dnes přístupná i pro návštěvníky.

**Ubytování:**

na hrázi v restauraci KOMAN

GPS: 42.099241, 19.817115

Cena: 8 EUR/ osoba, moto v zamčené chodbě, pouze 6 postelí, čistota nic moc.

Cena: 4 EUR/ osoba, stan, kemp pod hrázi, kolem stanu slepice a jiná strašidelná zvířata

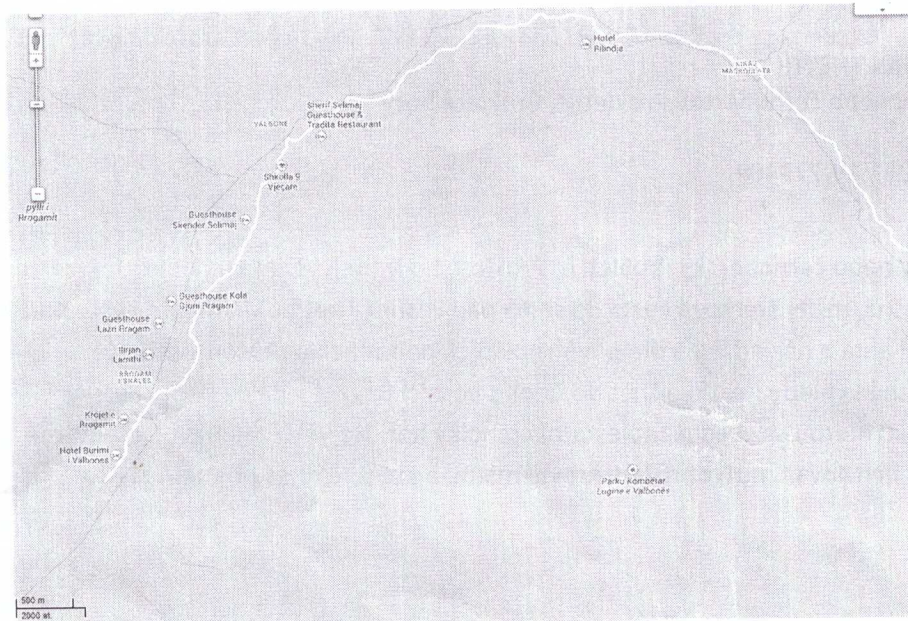
ně se tak klepaš mee, že až se řijda vydrať, tak se rovnou vyhodím.
 Já neřídím motorku, ale ona mě. Občas si většou celkooi. To mají jas katizet? To už
 je vidíme vopostol. A asi i vadiče.
 Zkratka přes hřbitov.
 Martin trial a pak nevi, co s tím. Nikan hop do patičku a už jsme ho tahali.
 Budeme smotět motorky rozsedavý, co tu budem dy 2 hody otelaf 2
 rok dlouho modruju, že mám výběh z bankomatu zadarmo, už výberu z jiný
 Versys bublal, jak když se vaří lektor v jedoucí chýši.
 Martin celý den počítel větrné smouly :-)
 Martin - sevcovský učen s 3h pástou :-)

*Peda učera - jediná výhoda Stelvia je, že si dám dať dobrou kousku

2003 10/198 195 km

Den 5. AL (200 km) – JEZERO KOMANI, KRAJ ŘEKY VALBONE – Středa (z trajektu 40km)

Fierze – Bajram Curri SH22 - Valbone



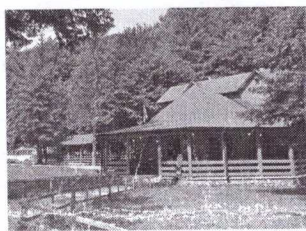
Ubytování:

Guesthouse Kola Rragam
Valbone

GPS: 42.439516,19.877291

Cena: 15 EUR/ osoba se snídaní
Ubytování je zde spousty, ceny podobné.

pango 1234



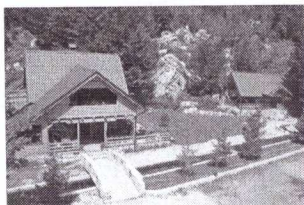
Guesthouse Burimi i Valbones

<http://www.albaniahotelsbooking.com/reservations/valbone/guesthouse-burimi-valbones.html>

Valbone

GPS: 42.427385,19.870906

HEŠLO:



Rilindja Hotel and Restaurant

<http://www.journeytoalbona.com/your-journey/where-to-stay/hotel-rilindja/>

Valbone

GPS: 42.459497,19.92146

Cena: 30€ per night with breakfast za pokoj pro 2

MILON A (KSTAL WHATS APP?)
CERPAEZA - problem pu mapa
To je jedno jaky priq hlavě
studany



Komani

Plavba po jezeře Komani je prý považována za jednu z nejkrásnějších vodních tras na světě, srovnatelnou s norským pobřežím. Jezero je úzké, se strmými útesy a vodopády dosahujících až závratných výšek. Alpin - 16 euro, vyplouvá v 12h, Trageti "SAHHILBA" 10h, (v 9 za 30 euro?) z Komani

GPS: 42.099241, 19.817115

4 lok, uq jsme upeli TIEPA
1. PEJA 3. KORCA
2. TRAJKA



KRAJ ŘEKY VALBONE

Její průzračné vody dnes přitahují lovce pstruhů i odvážné kajakáře.
Trebujeni

GPS: 42.452088,19.889531

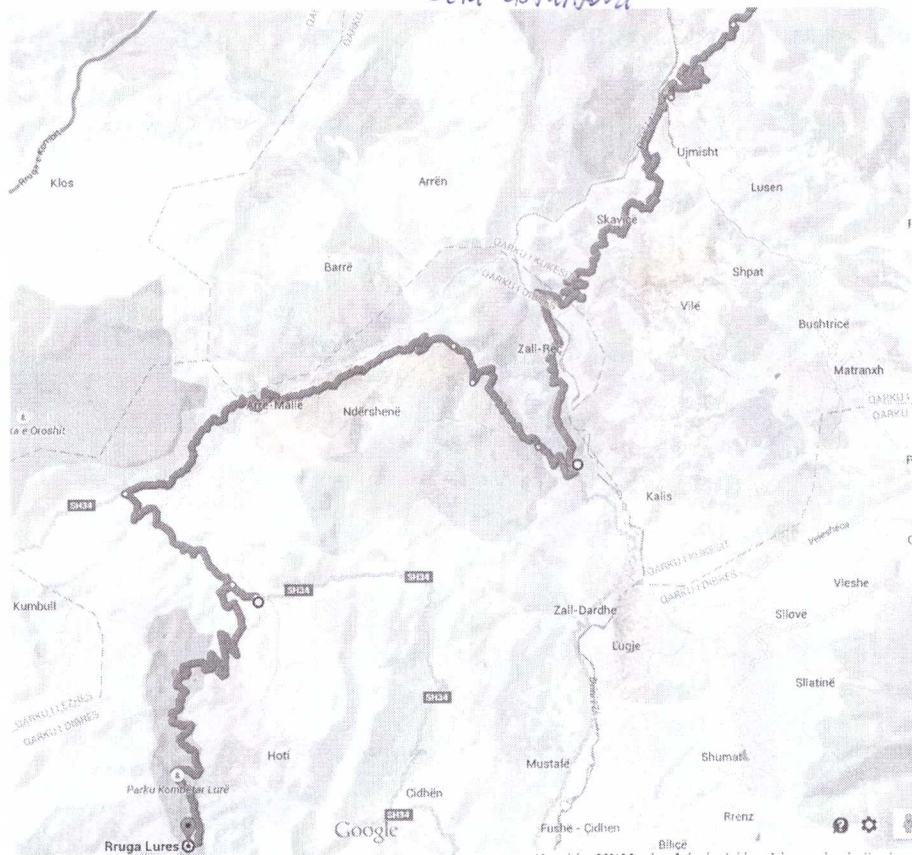
Pod vysokými štíty albánských Alp, kde se kdysi odehrávaly tragédie krevní msty, protéká překrásná řeka Valbona. Cesta autobusem trvala v závislosti na deštivém počasí i několik hodin. Nyní byla postavena nová silnice. Příkladné údolí se tak stane dostupnějším, ale na druhou stranu i ztrácí svá tajemství. Silnice podél řeky končí společně s údolím. V nově postavených horských chatách se můžete skvěle najíst i přespat.

Handwritten notes at the top of the page, including "BESANT SELMAJ @HOTMAIL.COM" and "250 km".

Den 6. MD, RO (210 km) – ŘEKA ČERNÁ DRIN, LURSKÁ JEZERA – Čtvrtek

Valbone - Bajram Curri – Kukes SH23 – Fushe Lure SH31, SH34 (GPS 41.843573, 20.332827 vpravo na Hurdhë-Reç)

Handwritten note: "celá asfaltová"



Ubytování:
Lura National Park
Fushe Lure
GPS: 41.745861,20.19737

Případně HoteL Lura
GPS: 41.808493,20.222132

Handwritten notes: "BESANT SELMAJ @HOTMAIL.COM" written upside down.



LURSKÁ JEZERA
Trasa k Lurským jezerům a zpět do civilizace je dlouhá asi 100 km.
Lura National Park
<http://www.cykloserver.cz/aktuality/?a=30002830>

GPS: 41.789649,20.195997

Lurská jezera jsou proslavena krásou a nepřístupností. Dokonce ani nezníčitelné taxíky mercedes nezvládnou cestu do parku. Po silném dešti jsou cesty nesjízdné... V lesích žijí vlci, rysi, divoké kočky a medvědi společně s veverkami, zajíci, liškami, tchoři a srnčí zvěří...



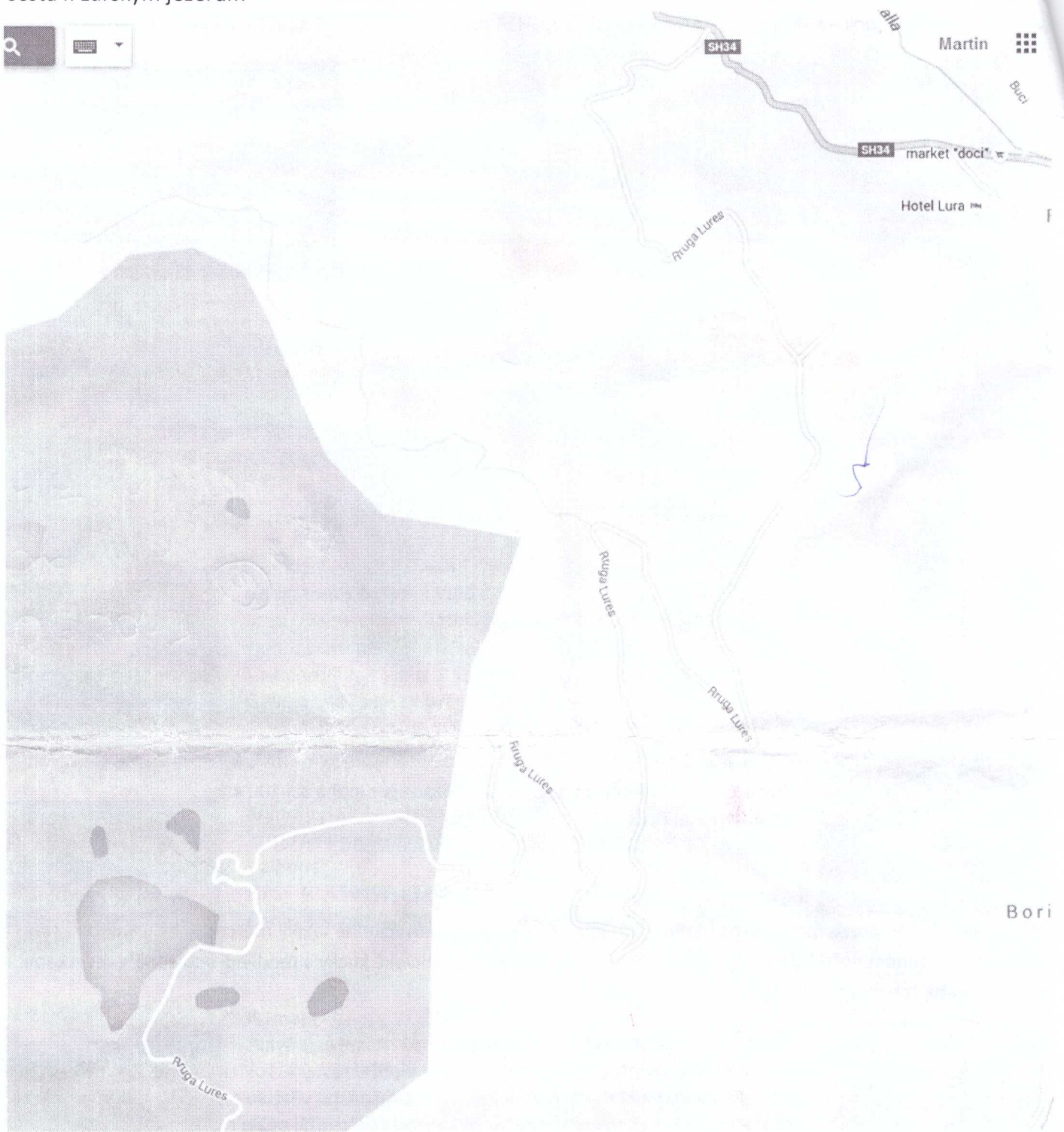
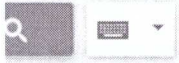
ŘEKA ČERNÁ DRIN SH 31
Řeka Černá Drini protéká skalnatými horami, překrásnými roklami a v průvodci Bradt čtu: „Cesta vedoucí podél toku je opravdu strašná, po většinu své délky je blátivá a v některých místech tak rozježděná, že každé vozidlo nižší než u minibusu nebo Land Cruiseru riskuje, že na cestě uvízne“.



Handwritten notes: "Je si místo modrody přivezou domu haldu trsařed. Se tedy furt modřine a stejné píča vidíme si kluci asi myslí, že jedou do Laougsta")



Cesta k Lurským jezerům

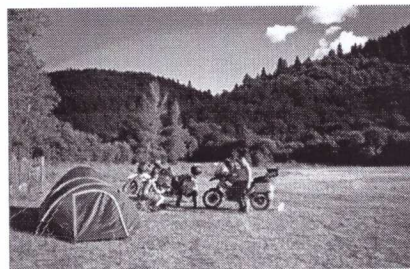
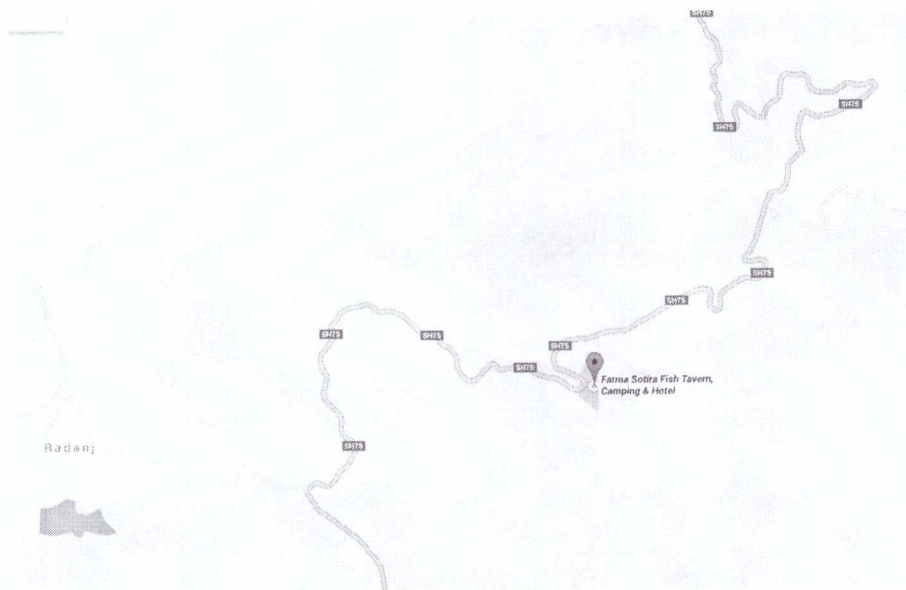


413 km

Den 7. AL (260 km) – NP BREDHI I DRENOVES – Pátek

SM34 – SH6 – kolem hranic MKN – E852 – E86 (SH3) – Korce – Drenove – Germenj SH75?

Pokud nebudeme stíhat, ubytování v Albánii na rybí farmě a pak do Řecka tady 40.075238, 20.605218



Ubytování:

Farma Sotira Fish Tavern

<http://www.farmasotira.com>

Cena: 3,5 EUR/ osoba , moto

GPS: 40.214495, 20.646917



NP BREDHI I DRENOVES

NP Bredhi i Drenovës je poblíž hranic s Řeckem, kam máme na skok zaměřeno. K vidění jsou zde zajímavé slepencové útvary, jedlobukový prales, ve skalách byl v dobách vlády Envera Hodži vybudován rozsáhlý systém vojenských bunkerů a u vesnice Drenovë najdeme opuštěný důl na uhlí včetně zchátralých důlních zařízení.

GPS: 40.590169, 20.846739

Cesta ke skalním útvarům *Vzičkář x autobus* *Tivark* *Libova' dálnice - levá-prava'*

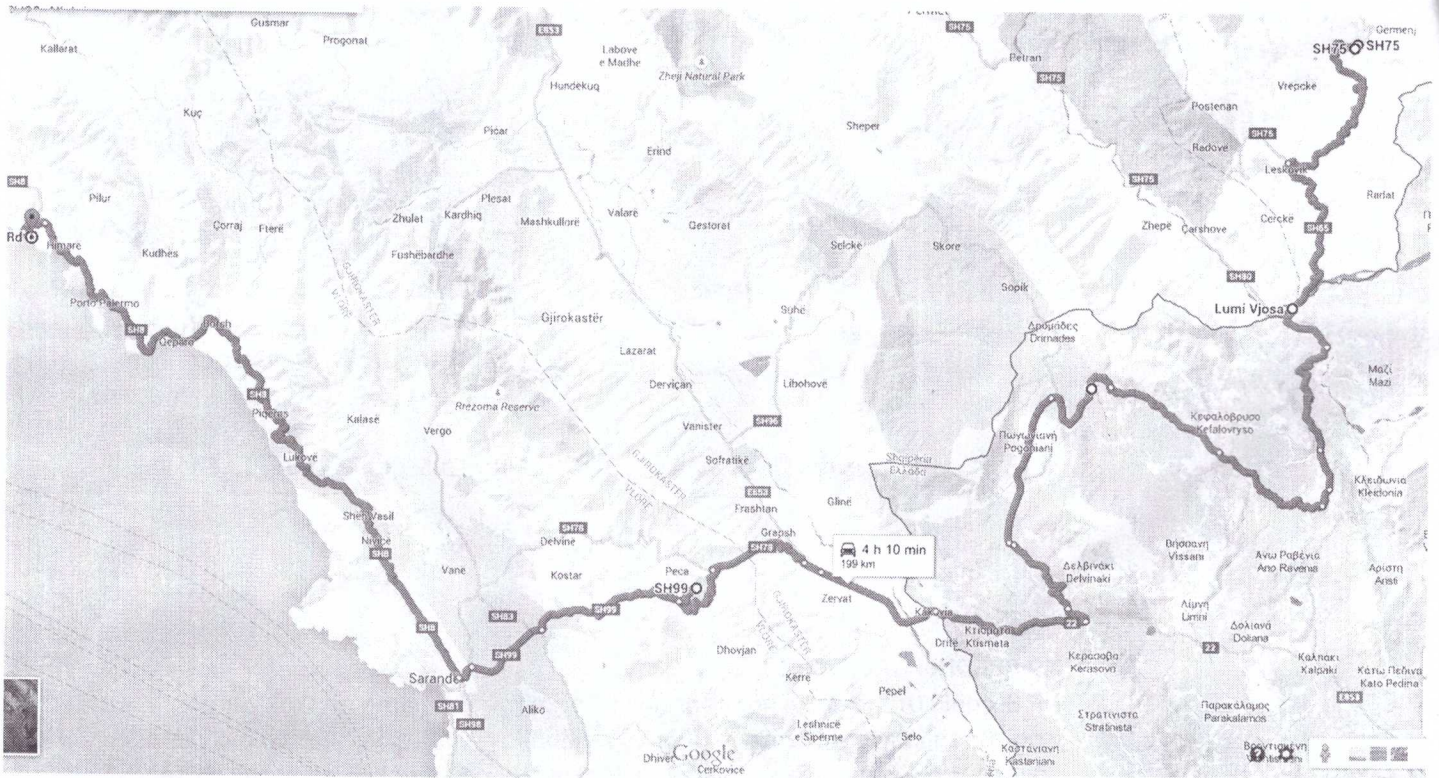


Ty hupý byly dobrý, děs mě to odhodilo, ani nevím kam

Den 8. AL (160km) – VÍKEND V ŘECKU NEBO JEN NÁVŠTĚVA – Sobota - *cca 248 km*

Drenove – Gërmenj SH75 – Leskovik – Lumi Vjosa 40.075238, 20.605218 - Kakavia – Muzina SH78 - 39.92380, 20.1925711 – Sarande SH99 – Himare Fshat SH8

Přechod: 40.075238, 20.605218



rodie oto - duzejci to dala

ondrej - vzal za ni pri predjizeni a uz tanoval - douze to! Ma's masraimo?

ROKISE r kampu jako odmera za vyzpita piva (kanon vikos)

lucsko - kañon a celva na silnici

*kokoti na rēckych hranicich - pul hodiny čekani na zvednuti zavory - asi siesta
Thertho od zavory zvačtva netelo jim, tak policajt ma to
namo' skokem.*

Den 9. AL (200km) – MODRÉ OKO, ALBÁNSKÁ RIVIÉRA – Neděle 25 km

40.075238, 20.605218 - Kakavia – Muzina SH78 - 39.92380, 20.1925711 – Sarande SH99 – Himare SH8



Ubytování:
Camping Kranea

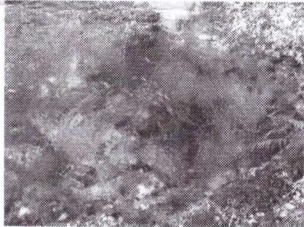
GPS: 40.107384, 19.727079

Kolikování v ~~stani~~ v šutrech
neha vtr - prý je to u moře normál'n
Sáhrte

Zau je moc huda,
fouka valky litr,
kocničky na plazi,
voda je studena!

ASI JSEM LYPAZIL SE ŽENSTEV!

ly jsta stvsiun' plachy :)



MODRÉ OKO

Pramen u města Saranda chrlící 6 kubických metrů vody za sekundu s teplotou vody 13 stupňů asi nebude vyložene na koupání. Ale vědomí, že se potápěčům nepodařilo zjistit přesnou hloubku a ani v 70 metrech ho nedosáhli.

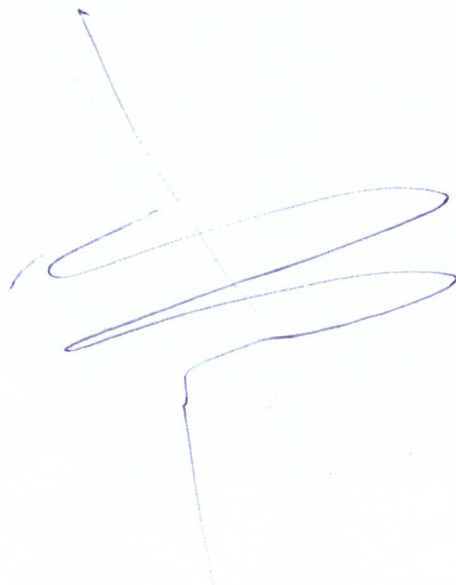
GPS: 39.92380, 20.1925711



ALBÁNSKÁ RIVIÉRA

Pláže na sever od Sarandě jsou prozatím bez jakékoliv infrastruktury. Jediný rozumný způsob jak se na ní dostat je prý lodí. My ale loď nemáme, máme motorky, tak třeba budeme překvapením u místních rybářů.

GPS: 40.107384, 19.727079



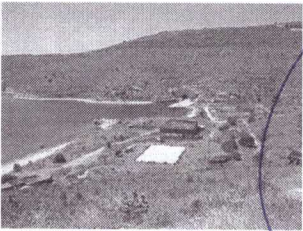
Den 10. AL (0km) – ALBÁNSKÁ RIVIÉRA, PONORKOVÁ ZÁKLADNA – Pondělí



ALBÁNSKÁ RIVIÉRA

Pláže na sever od Sarandë jsou prozatím bez jakékoliv infrastruktury. Jediný rozumný způsob jak se na ní dostat je prý lodí. My ale loď nemáme, máme motorky, tak třeba budeme překvapením u místních rybářů.

GPS: 40.107384, 19.727079



PONORKOVÁ ZÁKLADNA

DEN 9. úterý

Základna u vesnice Qeparo nebude vzhledem k nedostupnosti asi nic moc zajímavého, ale když vidím fotky z cestopisů, jsou z poměrně velké dálky a nemyslím si, že by to nešlo blíž...

GPS: 40.071246, 19.776418

+ PEVNOST S BORDELEM ALI PASTA TEPELENSKY

- ZBY NO EXISTA
- DREĀ VEČERNÍ RAJE
- DOPO TO PRO KOUPAŇI - PLAST PIVO NA PLAZI
- LADEŇI S PÍVEM Z HOSPODY
- CELKEM LAVAĀ
- KAM JDE ODREĀ, NA ZÁCHOD TY UOLE, TAM JE HADZEL PŘECE
- NA KYTY VEĀLE, NIC LEHATĀ KROMĚ ČÍNSKÝCH ŽRÁČEK
- ODREĀ DO KOLE BOYS A AL HRACHOVĀ

←
 Ponorková základna
 Ty koutky jsou lepší než ostatní.
 Oudváci popel, uvařené
 tu sástečky, neboť se.

10. DEN (VOLNO!)
 MELON 1/2, ZBYTEK DEŤEM
 PIZZA, PIVO ZA 805 Kč

Den 11. AL (300km) – KAŇON ŘEKY OSUM, HORA TOMORRI – Úterý

Himare – Vlore SH8 – Luzat SH76 – Kelcyre SH75 – Malind – Osumi 40.434369, 20.283231 – Bargullas – Ujanik - ?



KAŇON ŘEKY OSUM

Kolmé vápencové stěny spadající do bezmála stametrové hloubky. Na dně se vine úzký tok průzračné řeky Osum, která ale z té výšky vypadá jako potůček. Po přečtení těchto slov je jasno, další cíl.

GPS: 40.434369, 20.283231

*stávající kavaa prirodzena
dešt v horách = 2x crash MIKIN + ONDREJ
n: Já jsem tankovej čivak, viděl jsem že kam nepojede
a nakoniec stejne jedu*



HORA TOMMORI

Slavnost beктаšů na hoře Tomorri sice nestihneme, ale vyjet na Horu až nahoru je lákavé, -).

A ZASE OFFROAD, JEN 10 KM, ALE DEŠT BYL ZA VÍCE KM, -)

GPS: 40.632538, 20.197538, 40.636187, 20.162658 – Dodona Oracle (kostelík)

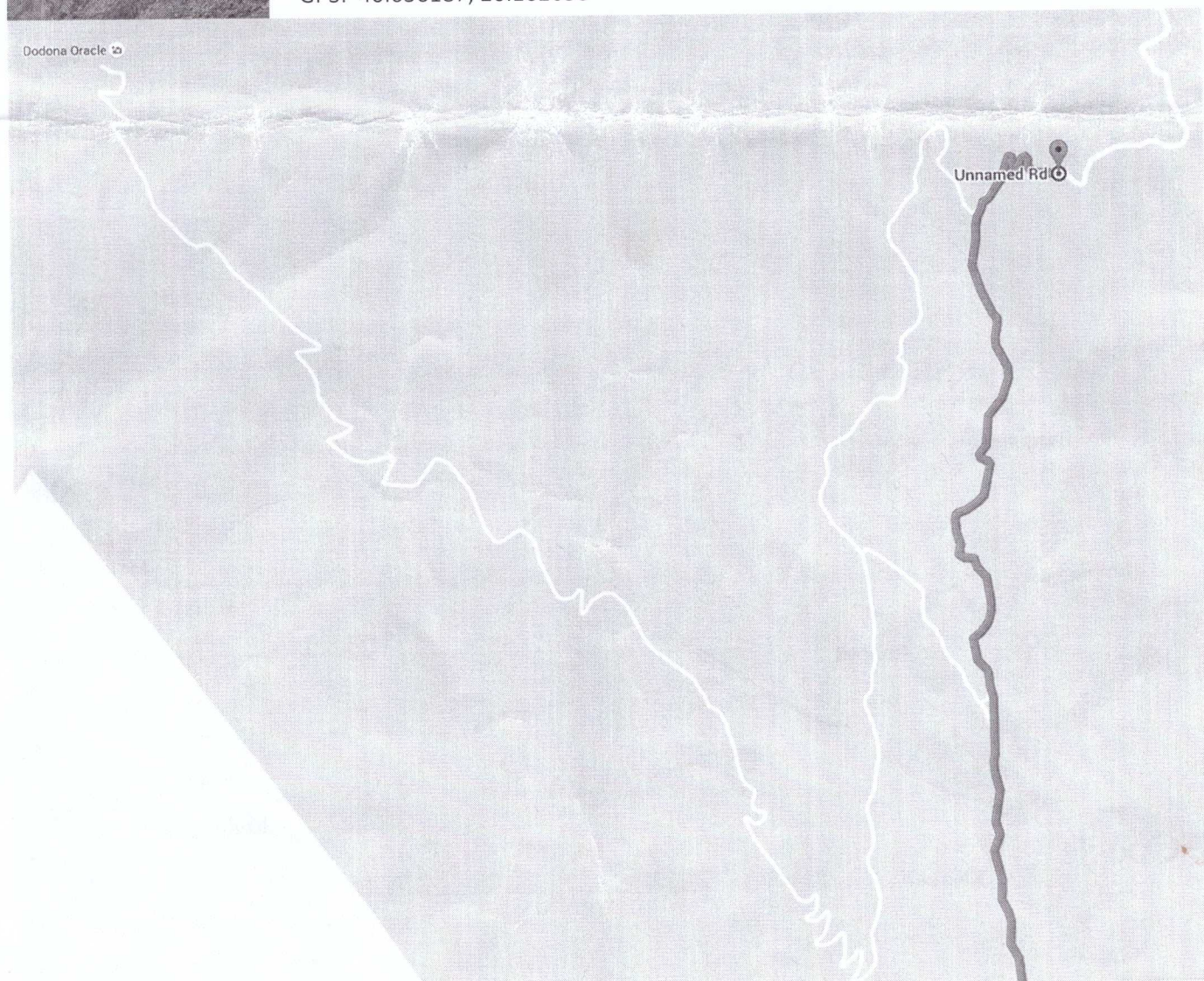


HORA TOMMORI - Dodona Oracle

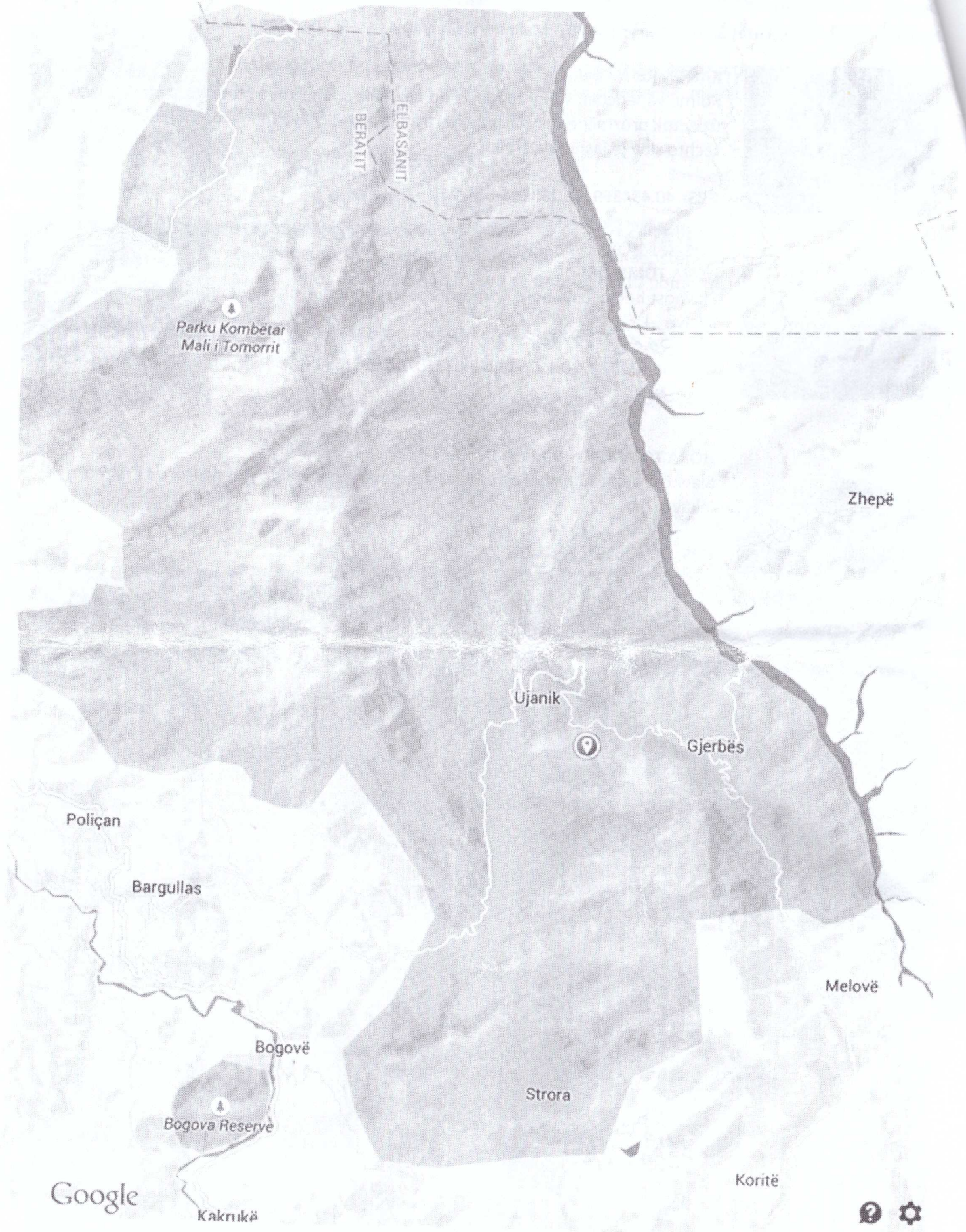
Slavnost beктаšů na hoře Tomorri sice nestihneme, ale vyjet na Horu až na horu je lákavé, -).

GPS: 40.636187, 20.162658

Dodona Oracle



Přejezd TOMORRI



Den 12. AL (180km) – PŘEJEZD NA SEVER – Středa

Ujanik – Polican – Berat – Lushnije SH72 – Dures SH4 – Shetaj - 41.583234, 19.459644

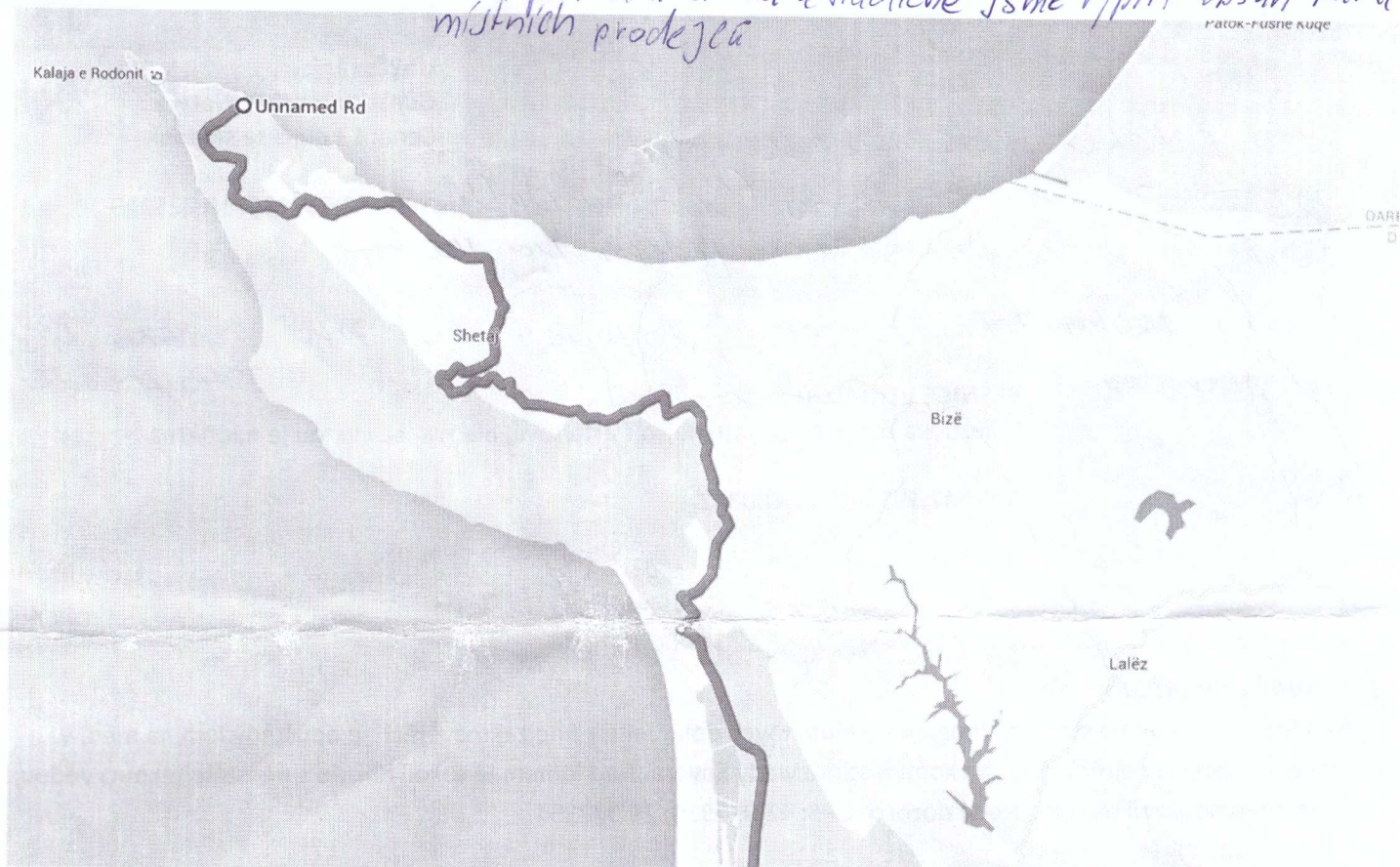


Cape of Rodon

Nádherné místo pro složení unaveného těla na pláži bez civilizace. Kempna místě.

Kemp tu existuje, vypadali jsme hladově - tatarská omladina nám věnovala jídlo, o které jsme se podělili s mravenci
3x svatba v pustině - kdo se svatebčany máme :-)

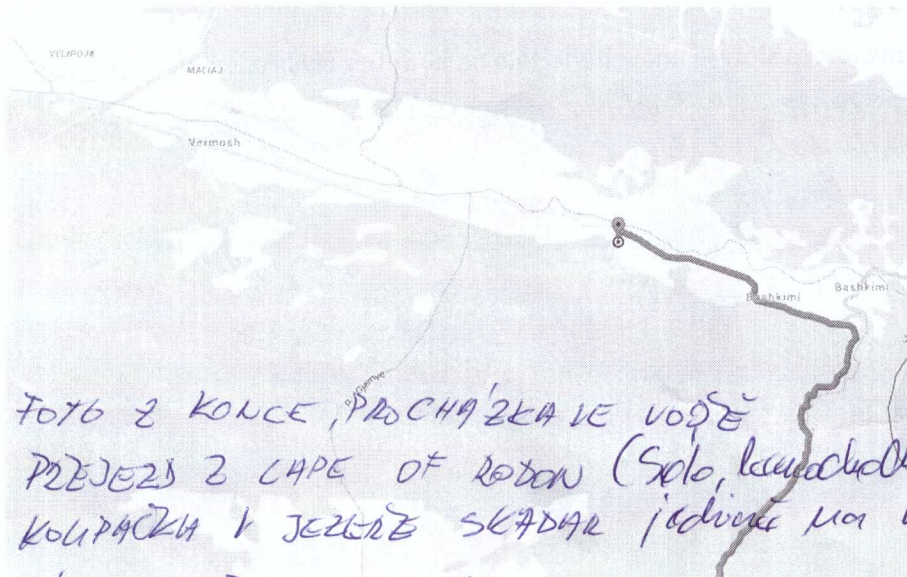
Nocleh na lehátkách. Pošla poslední slivka a tradičně jsme vypili obsah balení místních prodejců



Kapit ex Oudžaji. Má ucho. A 700 najen pojada ten, kdo je stížliej. Dej mi taky napiti).

Kostel - stál na svících → ty vole, co to tu mají za gnil
 Hodlinová anabáze s výměnou žárovky. Skadarské jezero → termální hadr.
 Den 13. AL (220km) – PŘEJEZD NA SEVER – Čtvrtek Milan opět leští (motorodu)

41.583234, 19.459644 – Lezhe SH1 – Skodar E762 – Koplík SH1 - Vermosh



Ubytování:
 Guesthouse Kafe Natyra
 Cena: 13 euro se snídaní

GPS: 42.585496, 19.721229

FOTB Z KONCE, PROCHAŽKA VE VOŠĚ
 PŘEJEZD Z CAPE OF RONDON (Selo, kupačkovi
 KOUPAČKA V JEZERĚ SKADAR jedinec na motoru)

MAJKA U DĚDKA POHODAŽE, JAKO Z POHAŽKY, ALE PÍVO STUJENÉ 0,51
 JSMO DOVEZLI ;)



VESNICE VERMOSH

Příjezdová cesta SH20 už je nejspíš asfaltová, ale krajina cestou je nádherná

GPS: 42.593426, 19.680342

Pokud bude prostor:

Nádherná cesta okolo starých i fungujících hlubinných dolů. Jeden z nejzajímavějších je opuštěný lom na měď, v kterém pracovali nejtěžší vězni za komunistické vlády Envera. Nad lomem je sokolí hnízdo s neustále tekoucí vodou, ze kterého dohlíželi na odsouzené dozorcí. GPS: 42.012910, 20.077351



Den 14. AL, MNE, BiH (580 km) – JABLANICA MOST, VODOPÁDY KRAVICA, RIBARSKA PRICA - Pátek

SH20 – Sanicani Vermosh – SH20 asfaltová jen do puky – pak zase prach a šterka
Milan rozjedl se zamčenými vidlicemi
Skoda - 2x káčab + 1 byrek + 1x Tirana
Opět jsme vykoupiли piva v minimarketu

Den 15. Volný den, prostor pro odpočinek kdykoliv v průběhu cesty – Sobota

Práček do Boshy. Ostrva s Chátrou, Rakia, nocní focení
s pitavou. Osguocan Ondrať se slacínami, která už videla
máda navídit (-). Zranice

Den 16. BiH, HR, SLO, A, CZ (740 km) – NÁVRAT – Neděl

Cesta domů

~~TAVE~~ DHEU - maso



MONTENEGRO

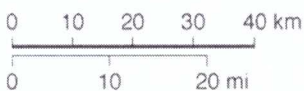
KOSOVO
(SERBIA)

REPUBLIC
MACEDONIA

ADRIATIC
SEA

ALBANIA

- ⊛ National capital
- ⊙ District capital
- Town, village
- ✈ Airport
- International boundary
- - - Republic boundary
- · - District boundary
- Main road
- Secondary road
- - - Railroad



GREECE

Guesthouse Kafe Natyra
13E se snidani
42.585496, 19.721229

Stanovani BOGE
2E, stan za hospodu
na konci asfaltky

Rilindja Hotel and Restaurant
30E se snidani pro 2
42.459497, 19.92146

Valbone
Tropoje
Bajram Curri

Koplik
Lake Shkodra Resort
5,50 E na osobu
42.138252, 19.466118

Shkodër (Scutari)
Na hrázi Koman
8E
42.099241, 19.817115

Krumë
Lake Fierzës
Prizren

Kukës
Hotel SHAHU***
15E se snidani, moto ve dvoje
42.079043, 20.421699

Camping Albania
5E os, stan, moto
41.923967, 19.541571

Hotel Lura
41.808493, 20.222132

Lezhë
Drinit Bay

Rrëshen

Peshkopi
Hotel Brasil
10E, moto na terase

Roçanit
Kepi i Rodon

Laç
Lake Ulzës
Burrel

Krujë
hotel GRAND***
15E se snidani, moto na terase
41.512253, 19.791373

Maqellarë
Bulquizë

Shijak
Tiranë (Tiranë)

Durrës
Durrësit Bay
Kavajë

Librazhd

Kala e Turrës

Elbasan

Peqin
Cërrik

Lushnjë
Gramsh

Karavastase Bay

Kuçovë
Berat

Fier
Patos

Ballsh

Corovodë

Kepi i Trepoteve
Sazan
Vlorë Bay
Vlorë

Selenicë

Mamaliaj

Tepelenë

Përmë

Dhërmi
Camping Kranea
7E os, moto, stan
40.107384, 19.727079

Gjirokastrë

Delvinë

Sarandë

Maliq
Korçë
Bilisht

Penzion SOFRA
KOLONJARE 10E
40.443315, 20.669603

Erse
Farma Sotira
3,5E os, moto, stan
40.214495, 20.646917